



AIDE SOCIALE

Aide sociale

Organisme distinct de la mairie, le CCAS anime une action générale de prévention et de développement social dans la commune. Il est constitué d'un Conseil d'Administration comprenant des membres élus du Conseil Municipal et des membres extérieurs. Il analyse votre situation et vous oriente vers des aides diverses.



CCAS de Malville

CCAS de Malville

<https://www.malville.fr/mes-demarches/cohesion-sociale/aide-sociale-890.html>



LIVRET D'ACCUEIL

Centre Communal
d'Action Sociale



DE MALVILLE



SOMMAIRE

LE MOT DE LA PRÉSIDENTE	P.3
QU'EST CE QUE LE CCAS ?	P.4
L'ORGANISATION DU CCAS	P.5
AIDES SOCIALES LÉGALES	P.7
AIDES SOCIALES FACULTATIVES	P.9
ANNUAIRE DES PARTENAIRES	P.15



2

Livret d'accueil CCAS

Livret d'accueil CCAS

sport et activités cu

Qui peut en bénéficier ?

- Les jeunes malillois de 6 à 15 ans
- Les familles dont le quotient familial est inférieur ou égal à 850 €

Comment ?

L'aide peut être demandée après le règlement de la cotisation **jusqu'au 15 octobre 2022**.

Remplir le formulaire partie « bénéficiaire » et faire compléter la partie « club sportif ou culturel » par l'association.

Se présenter lors des permanences au CCAS munis des documents suivants :

- Le présent formulaire, le livret de famille, le justificatif de domicile
- La dernière attestation CAF avec le quotient familial avec les noms et prénoms des ayants droits
- Un RIB

Où s'informer ?

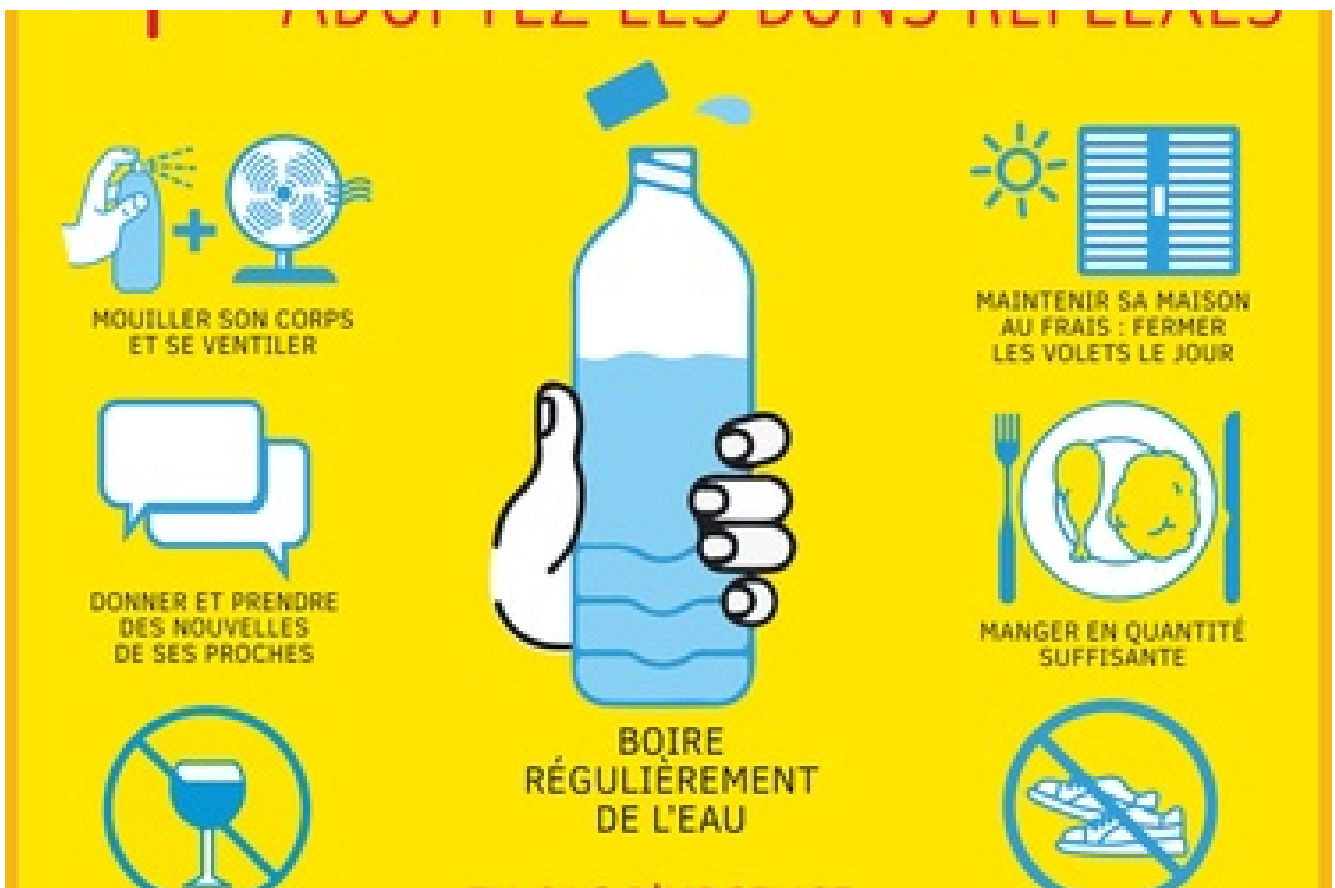
- Sur le site de la mairie rubrique VIE PRATIQUE - aide sociale (ou Actualités)
- Au CCAS : Rue de la merlerie - 44260 Malville / 02 40 56 04 91

Aide aux activités extra scolaires pour les 6-15 ans

<https://www.malville.fr/mes-demarches/cohesion-sociale/aide-sociale-890.html>



Des aides pour améliorer votre logement



Plan canicule : recensement des personnes

<https://www.malville.fr/mes-demarches/cohesion-sociale/aide-sociale-890.html>



Assistante sociale



Personnes âgées

- REPAS OU COLIS DES ÂÎNÉS
- LE CLIC DE PONTCHÂTEAU
- LA TÉLÉASSISTANCE : UN CONTACT 24H/24H
- LES JARDINS DE KERWALL
- ALFARÉPIT AIDE AUX ACCOMPAGNANTS



Aides à domicile en Loire-Atlantique

Aides à domicile en Loire-Atlantique

A voir ou revoir



Cohésion sociale

Cohésion sociale

- AIDES À DOMICILE EN LOIRE-ATLANTIQUE
- AIDE SOCIALE
- PERSONNES ÂGÉES



Mes démarches



Ma commune

<https://www.malville.fr/mes-demarches/cohesion-sociale/aide-sociale-890.html>



Mes loisirs