



© Quentin Curtat

Ledeunff

Vendredi 7 décembre - 20h

Concert

*Brillant dans Hocus Pocus tant à la guitare qu'au chant. bercé par le blues et la world music, Ledeunff enrichit ses influences en introduisant quelques accents électroniques. Il a sillonné l'hexagone, ouvrant les concerts d'artistes tels que Keziah Jones ou Raül Midon dont il reconnaît volontiers la filiation, et poursuit ce chemin aujourd'hui sur les routes en solo. Il a su se créer une place de choix dans le paysage actuel avec **une voix immédiatement reconnaissable** et une **générosité sans borne**.*

Tout public
Durée : 1h30
Gratuit

Contact

Espace Thalweg - Café-Théâtre
Service Animation et Vie associative
association@malville.fr
02 40 56 09 20

Situation

Saint-Nazaire = 20 mn / Nantes = 20 mn
Pontchâteau = 15 mn
Parking «Promenade de Thalweg»



Rue de la Merlerie • 44260 MALVILLE
Tel : 02 40 56 42 61 • Fax : 02 40 56 04 97
www.malville.fr

Espace
Thalweg

CAFÉ THÉÂTRE

Saisison

Culturelle



2018



www.malville.fr



Le potager de mon grand-père

Vendredi 9 février - 20h

Projection

Film de Martin Esposito

Chez son grand-père, Marin est venu **se ressourcer, aider et partager** des moments de vie. L'aïeul lui transmettra son savoir, un peu de ses racines et les secrets de ce potager cultivé par amour pour sa femme disparue. Issu de cette génération fast-food, Martin prendra conscience de la valeur de ce précieux héritage. C'est un hymne à la vie et à cette nature que nous devons protéger.

Tout public
Durée : 2h

Gratuit



Malvil et Tony Martin Trio

Samedi 5 mai - 20h30

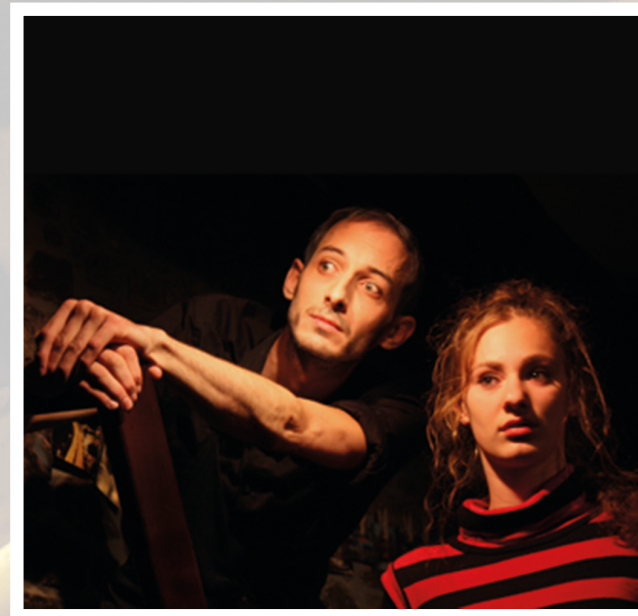
Concerts

Malvil : Une musique efficace et groovy. Les influences 70 (Soul, Funk) sont présentes. On sent la proximité avec des artistes comme John Mayer, M, Poppa Chubby.

Tout public
Durée : 2h30

Gratuit

Tony Martin Trio : Il délivre en live une sonorité et une énergie totalement contagieuses avec un univers fortement ancré dans le blues rock des sixties et dans la soul funk des seventies.



Le bar de l'étoile rouge

Samedi 22 septembre - 20h30

Théâtre musical

Léo erre dans son café vide et fait ses cartons. Il est loin de s'imaginer que la bien curieuse étudiante qui vient de passer la porte va bouleverser sa soirée en le questionnant sur l'histoire du lieu.

Adulte
Durée : 1h

Gratuit

En chantant, en chuchotant ou en brailant Marion et Léo voyagent dans le passé politique du Bar de l'étoile rouge.